

CONSULTANT EN SÉCURISATION
DES ACQUISITIONS

OLIVIER HUSSER

oh@tv4reel.com

06 25 50 79 70

Due Diligence Humaine par identification
des risques humains

Accompagnement de Fonds M&A dans
l'évaluation avant investissement

Observation empirique, identification de patterns
par induction, validation par triangulation



Ma méthode

Approche épistémologique

- Observation empirique
- Identification de patterns par induction
- Validation par triangulation

Lecture systémique de l'organisation par fonctionnement cognitif en arborescence

simultanément



Lecture des dynamiques Humaines par fonctionnement cognitif laminaire

Détection **très rapide** des incohérences, signaux faibles et dynamiques masquées. Fiabilité accrue et complémentaire aux analyses linéaires séquentielles ou de déductions étapes par étapes de la Due Diligence classique.



Acuité cognitive, combinée à 30 ans d'expérience professionnelle permettant d'éclairer les angles morts avant acquisition.

Apport de garanties sur l'authenticité et la fiabilité d'un dirigeant et de son équipe.

oh@tv4reel.com
[06 25 50 79 70](tel:0625507970)

 [En savoir plus sur ma méthode : ici](#)

30-40 % des Acquisitions sont un échec

Selon Harvard Business Review, McKinsey, Deloitte :

30-40% des acquisitions détruisent de la valeur au lieu d'en créer

50-70% des échecs post-acquisition sont liés aux dirigeants ou à la culture organisationnelle

Cause principale : risques humains non détectés avant l'acquisition - La gouvernance doit être claire



DUE DILIGENCE HUMAINE

La garantie complémentaire aux vérifications classiques

Les due diligences classiques mesurent tout, sauf l'authenticité du Dirigeant

ÉVALUATION DE LA FIABILITÉ DES DIRIGEANTS ET DE LEUR CULTURE AVANT ACQUISITION

- Le dirigeant est-il honnête ou manipulateur ?
- Ment-il sur ses compétences, ses chiffres, sa stratégie ?
- A-t-il créé une dynamique toxique ?
- L'équipe est-elle loyale ou prête à partir ?
- Y a-t-il des conflits cachés qui vont exploser post-acquisition ?

**5 JOURS DE MON OBSERVATION TERRAIN RÉVÈLENT CE QUE DES ENTRETIENS
ET ANALYSES CLASSIQUES NE PEUVENT PAS VOUS MONTRER**

APPROCHE



BRIEF PRÉ-MISSION

Acquisition envisagée (secteur, taille, cible)
Vos interrogations spécifiques
Calendrier



OBSERVATION TERRAIN PASSIVE

Réunions, interactions dirigeant-équipe, CODIR
Profilage du management et prises de décisions
Comportements en situation de stress



TRIANGULATION ET VALIDATION

Analyse des observations directes
Témoignages indirects (équipe, client, fournisseurs...)
Documents (incohérences éventuelles)





LIVRABLE

DUE DILIGENCE HUMAINE 5 JOURS

(10-15 PAGES)



SYNTHÈSE ET RECOMMANDATIONS (p.1)

Executive summary

Préconisations

Conditions
d'acquisition

DÉTAIL DES OBSERVATIONS (p.2-10)

Compte-rendu
exhaustif

Structurel et
Humain

3 à 5 red flags

3 à 5 green flags

ANALYSE DES RISQUES HUMAINS (p.11-13)

Profilage Dirigeant
Interactions Équipe

Dynamiques
masquée

Type de
management

RECOMMANDATIONS ACTIONNABLES (p.14)

Préconisations
détaillées

Argumentaire
circonstancié

Investigations
complémentaires

ANNEXES ET PRÉSENTATION (p.15)

Données brutes

Contexte

Présentation
Restitution

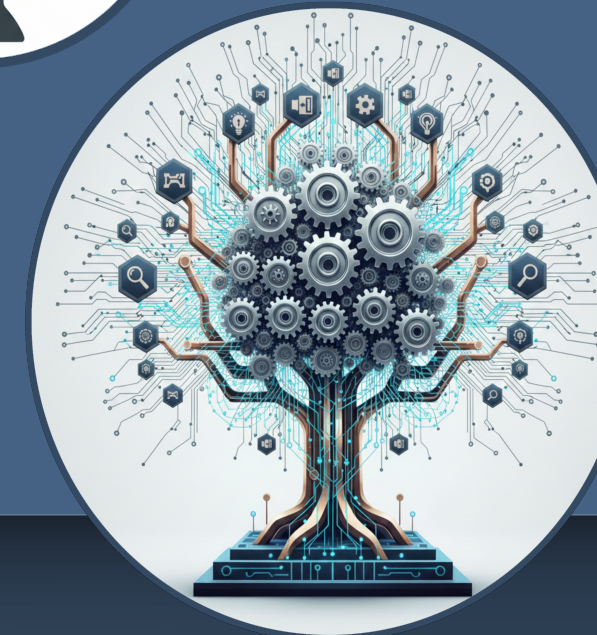


**JE PROTÈGE VOTRE
INVESTISSEMENT**

Tarif à négocier selon acquisition


DUE DILIGENCE HUMAINE

par approche simultanément
laminaire et arborescente



OLIVIER HUSSER

Consultant en Efficacité des Entreprises
et Sécurisation des Acquisitions

 [06 25 50 79 70](tel:0625507970)

 oh@tv4reel.com

 Angers / Maine et Loire

 [Prendre rdv](#)